

## 「ザ・パークハビオ飯田橋プレイス」の取得について

当社は、千代田区飯田橋1丁目の賃貸マンション「ザ・パークハビオ飯田橋プレイス」を取得いたしました。本物件は、歴史ある街並みと緑豊かな自然環境に恵まれ、近年、駅周辺の再開発により発展を続ける飯田橋エリアにあります。

現地からは最寄りの「飯田橋駅」をはじめ、「九段下駅」「水道橋駅」の3駅7路線が利用可能で都内各地への交通アクセスが良く、近隣にはスーパーマーケット・コンビニエンスストア・飲食店・ドラッグストア・金融機関などが揃う生活利便性の高い都心新築賃貸マンションです。

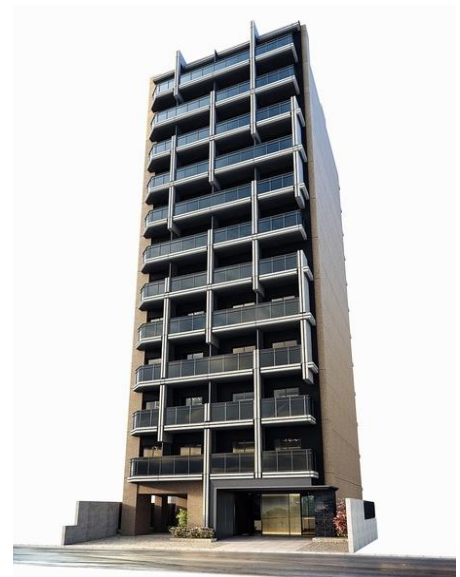
### 《ザ・パークハビオ飯田橋プレイスの特徴》

- ◎地上12階建てのシャープな佇まい、モダンかつスタイリッシュなデザイン。
- ◎間取りは1R・1K・1LDKの3タイプ、シングル世帯からDINKS世帯まで幅広いニーズに対応。
- ◎サイクリング愛好者向けにサイクルトランクを4室設置。

### ■ 物件概要

名 称	ザ・パークハビオ飯田橋プレイス
所 在 地	東京都千代田区飯田橋1丁目12番5号
交 通	東京メトロ東西線「飯田橋」徒歩4分・「九段下」徒歩6分 東京メトロ半蔵門線・都営新宿線「九段下」徒歩7分 東京メトロ南北線・有楽町線・都営大江戸線・JR総武線 「飯田橋」徒歩6分、JR総武線「水道橋」徒歩9分
構造・規模	鉄筋コンクリート造地上12階建
用 途	共同住宅66戸
施 工	馬淵建設株式会社
敷地面積	471.31㎡（約142.57坪）
延床面積	2,643.40㎡（約799.62坪）
付帯設備	駐車場2台、駐輪場55台、 サイクルトランク4室、バイク置場5台
竣 工	2021年3月

### ■ マンション外観



以上

### お問い合わせ先

清和綜合建物株式会社 経営企画部  
TEL 03-5252-1278 FAX 03-5252-1366