

2026年4月9日

News Release



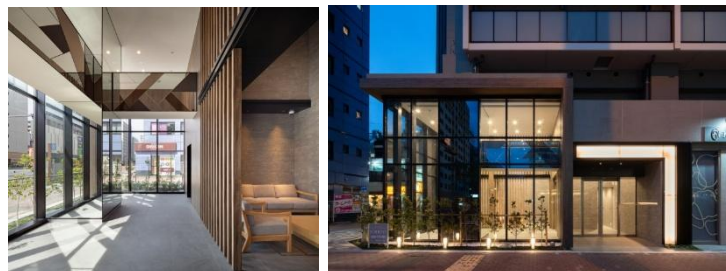
清和綜合建物
SEIWA BUILDING

賃貸マンション「プラウドフラット亀戸ステーションプレイス」の取得について

当社は、2026年3月に江東区亀戸六丁目の「プラウドフラット亀戸ステーションプレイス」を取得しました。本物件は、JR 総武線「亀戸」駅から徒歩1分と、東京・日本橋・大手町など都心ビジネスエリアへのアクセスが良好であることに加え、大型ショッピングモール「KAMEIDO CLOCK」へも徒歩1分である他、周辺には亀戸緑道公園や亀戸南公園等もあり、生活利便性・住環境とも優れた環境にあります。また、共用廊下は内廊下で、住戸はすべて3階以上に配置し、2階に自転車置場や防災倉庫等を設けるなど快適性・安心にも配慮されています。

■物件概要

名称	プラウドフラット亀戸ステーションプレイス
所在地	東京都江東区亀戸六丁目57番23号
交通	JR 総武線「亀戸」駅 徒歩1分 東武亀戸線「亀戸」駅 徒歩4分
敷地面積	444.11㎡ (134.34坪)
延床面積	3,440.10㎡ (1,040.63坪)
構造・規模	鉄筋コンクリート造 14階建
用途	共同住宅 (1DK・1LDK 95戸)、店舗 (1戸)
竣工	2023年11月
取得日	2026年3月27日
駐車場	駐車場6台
その他	自転車置場96台、ミニバイク置場5台
共用施設	宅配ボックス
設備仕様	スマートロック、防犯カメラ エアコン、シャワートイレ、 浴室乾燥機、エコアクアシャワー フリーインターネット
アセット・マネージャー	野村不動産投資顧問(株)



お問い合わせ先

清和綜合建物株式会社 経営企画部

TEL 03-5252-1354